

TABLE DE PESÉE MONOROLL

bascule intégratrice en
pesage dynamique
(rouleaux non fournis)

Cette table de pesée « mono – rouleau » associée à une électronique de mesure IDE 400 permet le pesage en dynamique sur convoyeur à bande avec une précision de +/- 2% à +/- 1% en fonction de l'environnement.

DOMAINES D'APPLICATIONS :

Contrôle de fabrication, stockage / déstockage, dosage, chargement de camions et de wagons.

- Mines et carrières
- Traitement des déchets
- Sidérurgie
- Cimenterie
- Chimie
- Engrais
- Agro-alimentaire
- Installations portuaires

- Pour tous transporteurs à bande de largeur de 500 à 1200 mm.
- Conformes aux normes PNE 53300 et NFE 53301.
- Précision réalisable $\pm 1\%$ dans la plage de mesure.
- De 20 à 80 % du débit max. sous réserve du respect de la norme NF H95-320.
- Des essais matières sont indispensables pour vérifier la tenue de la précision.

CONCEPTION :

De conception modulaire cette table existe en 2 versions :

- Modèle L Débit maxi de 50 à 500 tonnes / heure
- Modèle H Débit maxi de 600 à 5 000 tonnes / heure

Adaptable à tous types de convoyeurs (châssis, profilés, coque, châssis tubulaire, treillis...)



Construction très robuste :

- Ensemble mécano soudé reposant sur 2 capteurs de flexion.
- Protégés des surcharges par butées mécaniques.
- Étanchéité IP 68.
- Fabrication acier + peinture époxy

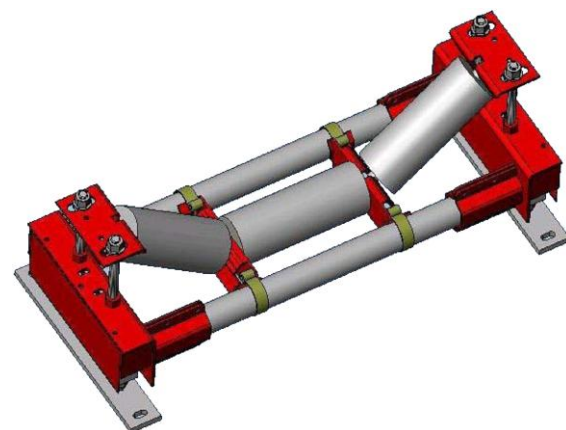
MONTAGE INSTALLATION :

- Très facile
- Pas de découpe à prévoir sur l'ossature du transporteur
- Réglage de la hauteur et de l'inclinaison des rouleaux par système vis/écrou.
- Pièces optionnelles pour faciliter le montage.

Gamme de tables de pesée

- **Modèle L** (largeur 500 à 1200 mm)
Référence :
- **Modèle H** (largeur 500 à 1200 mm)
Référence :

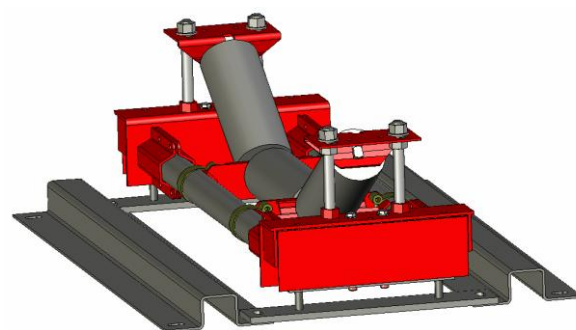
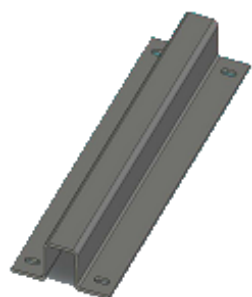
Largeur : ajustable de 500 à 1200 mm
H = ajustable
P = 478 mm
Angle d'auge : ajustable



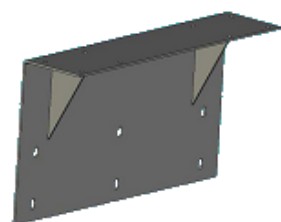
Options de montage

- Renfort Oméga pour châssis profilé
- Oméga + équerres pour fixation sur coque

Support Oméga



Équerre fixation pour coque



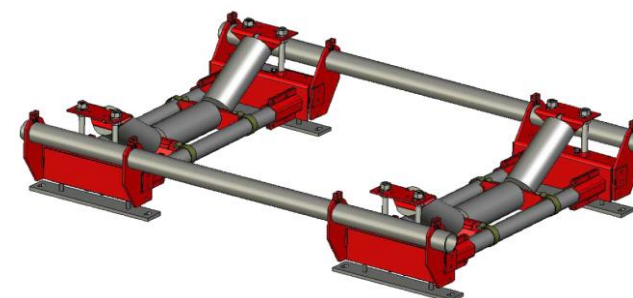
Prise de vitesse

- Option prise de vitesse avec rouleau latéral, avec capteur intégré
- Option prise de vitesse sur tambour, par capteur inductif



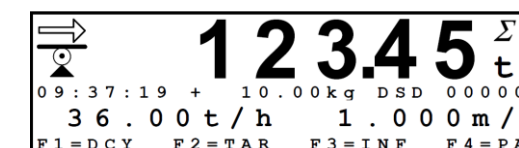
Pour précision fine de +/- 1%

- Double table de pesée Monoroll



Indicateur de poids IDE 400

- Affichage simultané :
Totalisation en tonnes
Débit instantané en t/h
Vitesse instantanée en m/s
Date et heure
- Communication avec automate :
Standard liaison Modbus RS 485, option bus de terrain
Sortie analogique 0/10V ou 4-20 mA
- Impression de tickets ou d'états :
Avec imprimante ILA 80
- Commandes opérateur :
Départ cycle
Tarage bande
Information (autres résultats)



Logiciel totalisateur continu

Deux modes de fonctionnement :

- Fonctionnement en réception de produit vrac :
La totalisations s'effectuent avec une consigne générale indéterminée. La fin du cycle est provoquée par une action manuelle. (Arrêt)
- Fonctionnement en expédition de produit vrac :
La totalisation s'effectue jusqu'à l'obtention de la quantité désirée.

□ Deux fichiers sont disponibles :

- Le fichier Produit / Consignes :

Ce fichier est renseigné par un opérateur.

Nom : Sur 16 caractères maximums.

Taille : 350 enregistrements.

Structure : - Code d'appel sur 4 chiffres, libellé sur 16 caractères maximums, valeur de l'EDJ (Erreur De Jetée) sur 6 chiffres, valeur de la Tempo d'Arrêt de la bande sur 4 chiffres, coefficient de correction dynamique.

- Le fichier DSD :

Ce fichier est automatiquement géré par le logiciel, il est du type FIFO ("First In First Out" : Buffer tournant). Le fonctionnement et les données de ce fichier sont soumis à la réglementation des instruments de pesage totalisateur discontinu. (Les données de ce fichier ne peuvent jamais être effacées par un utilisateur ou par un système connecté sur un port de communication de l'indicateur). Taille : 14 300 enregistrements.

Caractéristiques

CARACTERISTIQUES IDE 400	
Alimentation Standard (à préciser à la commande) Option	Secteur 230 VAC -10 +15%, 50-60HZ 12 VDC 24 VDC
Consommation Tenu EMC	20 VA selon norme EN 45 501
Alimentation capteur standard Impédance charge mini.	7.5 V signal carré alternatif 45 Ω or 8 capteurs de 350 Ω en parallèle
Alimentation capteur numérique Master-K	12 V =
Température utilisation Température stockage Dérive de l'horodateur	-10/+40°C -20/+60°C ± 1 min par mois
Durée de rétention des données en mémoire RAM	3 ans par pile lithium
Capacité du fichier de traçabilité Option module extension mémoire 64 Mo	28 000 pesées avec Date/Heure/ N°pesée/Brut/Tare/Net 1 million de pesées
CARACTERISTIQUES METROLOGIQUE IDE 400 selon norme EN 45 501	
Précision maximale de pesage Résolution interne Valeur Echelon de tension minimale homologuée Cadence de mesure	6 000 échelons 60 000 échelons 0.75µV 10 à 180 mesures par seconde
CARACTERISTIQUES DE L'ENSEMBLE selon directive 2004/22/CE	
Classe d'exactitude	0.5, 1 et 2
HORS METROLOGIE LEGALE	
Précision maximale de pesage Résolution interne	10000 échelons 100000 échelons