



ARPEGE MASTER K



LES MAÎTRES DU PESAGE INDUSTRIEL

LES MAÎTRES DU PESAGE INDUSTRIEL



CAP

10, 25, 40, 60 et 100 t
Classe C3

CAPTEUR
LOAD CELL
WÄGEZELLE

Capteur à compression en acier inoxydable à fond plat.

Protection IP 68.

Sa conception une colonne offre une excellente insensibilité aux charges excentrées, tout en conservant la précision du capteur.

Il trouve de multiples applications dans une gamme très étendue de ponts-basculés routiers ou ferroviaires.

3000 d en classe III OIML.
Homologation Européenne.

Kit de montage en inox compatible CP 10 et 15 tonnes.

Compression load cell made of stainless steel flat.

IP 68 protection.

Its one column design offer excellent insensitivity to eccentric loads while maintaining accuracy.

This load cell finds application in a wide range of truck and rail weigh-bridges.

EEC approval from 3000 d in class III according to R60 OIML requirements.

Mounting Kit Stainless compatible PC 10 and 15 tons.

Druckwägezelle aus Edelstahl.

Schutzart IP 68.

Seine 1-Kolonnen Bauart ermöglicht eine hohe Unempfindlichkeit bei nicht zentrierten Lasten mit Bewahrung der Zellengenauigkeit.

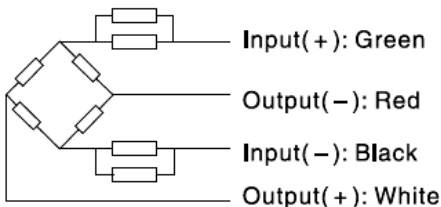
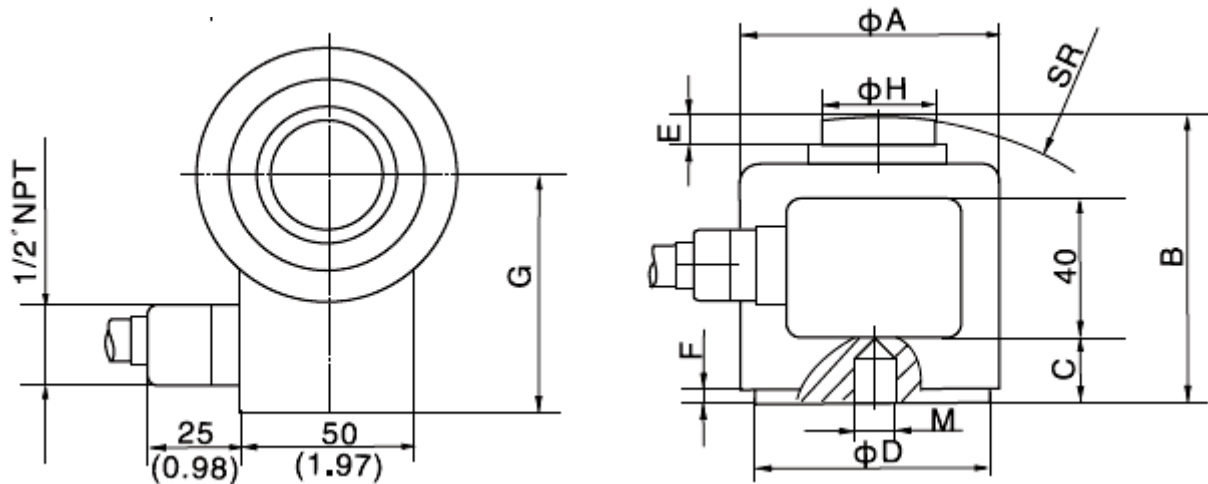
Besonders geeignet für Einbau in Gleis-oder Strassenfahrzeugwaagen.

EG-Zugelassung von 3000 d Auflösung in Eichklasse III gemäss OIML R60.

Mounting Kit Stainless kompatiblen PC 10 und 15 Tonnen.



Dimensions (mm) :



Capacity / Dimensions mm	A	B	C	D	E	F	G	H	M	SR
10 - 25t	73	82.5	38.23	58	7.75	2.6	64	31.8	M12x1.75	152
40 - 60t	105	127	65.07	82.5	9.4	4	87	58.7	M20x2.5	152
100t	151.4	184.2	87.35	123.8	23.15	3.7	108	79.4	M20x2.5	432

CARACTERISTIQUES ELECTRIQUES / ELECTRICAL SPECIFICATIONS

Tension d'alimentation recommandée	Nominal input voltage	5 ~ 12 V
Tension d'alimentation maximale	Maximal input voltage	18 V
Impédance d'entrée	Input resistance	450 ± 5 Ω
Impédance de sortie	Output resistance	480 ± 5 Ω
Résistance d'isolement	Insulation resistance	> 5000 MΩ
Longueur du câble	Length of wire	10t : 10 m / 25-100t : 20m

CARACTERISTIQUES METROLOGIQUES / METROLOGICAL SPECIFICATIONS

Capacité maximale	Maximum capacity	10, 25, 40, 60, 100 t
Charge mini	Minimum dead load	0 t
Classe de précision	Accuracy class	3000 divisions OIML
Sensibilité nominale (Cn)	Nominal sensitivity (Cn)	2.0 ± 0.002 mV/V
Erreur combinée	Combined error	± 0.020 %FS
ATEX	ATEX classification	IIG Ex ia II1C T4

CARACTERISTIQUES GENERALES / GENERAL SPECIFICATIONS

Surcharge admissible	Safe overload	150 %Emax
Surcharge ultime avant rupture	Ultimate overload	300 %Emax
Température compensée	Nominal temperature range	-10...+40°C
Température opérationnelle	Operational temp range	-35...+65°C
Degré de protection	Level of protection	IP68
Matériau	Material	Acier inoxydable Stainless steel

