

## PROGICIEL WINSTAR

Gestion de pesée  
sur Pont-bascule

**Le Progiciel de gestion d'entrées / sorties matières sur ponts bascules dans un environnement métrologie légale.**

### Principaux Atouts :

- ➔ Progiciel de pesage, ergonomique, évolutif et entièrement paramétrable, fonctionne sous Windows 95,98, NT, 2000, XP.
- ➔ Respect des standards du marché : fichier au format facilement exploitable par les principaux logiciels du marché.
- ➔ Fonctionnement multitâches (gestion de bornes chauffeur en tâche de fond).
- ➔ Sécurité de fonctionnement : impression en mode dégradé en cas d'indisponibilité du micro-ordinateur.
- ➔ Impression des tickets sur une imprimante homologuée CE pour transactions commerciales et/ou mémorisation dans le DSD de l'indicateur (Dispositif de Stockage de Données).

### Applications :

Winstar est un véritable atelier de gestion des pesées sur pont-bascule. Il permet une prise en main immédiate par les utilisateurs, grâce à son environnement Windows™. Un réel poste de travail graphique, idéal pour peser rapidement et gérer efficacement votre flux d'entrées / sorties matières en temps réel avec une facturation simplifiée (1 produit, 1 prix, 1 facture).

4 versions disponibles pour répondre parfaitement à vos besoins :

- ➔ VO (version opérateur sans borne)
- ➔ V1P (version 1 pont, 1 ou 2 bornes)
- ➔ V2P (version 2 ponts, 2 ou 4 bornes)
- ➔ V4P (version 4 ponts, 4 ou 8 bornes)



## Environnement Matériel :

- ➔ Unité centrale :  
Micro-ordinateur type PC, (Config. recommandée : Pentium 4 / D 2.8 Ghz),  
256 Mo Ram (recommandé 512 Mo),  
1 disque dur 40 Go minimum (recommandé 80 Go),  
1 port parallèle (recommandé USB pour imprimante jet d'encre ou laser),  
1 port série (pour version 1 pont, 2 ports pour un V2P), modem, CD-ROM, Clavier, Souris  
1 écran vidéo VGA ou SVGA 17 pouces (recommandé 17 pouces TFT).
- ➔ Imprimantes :  
Une imprimante à aiguille pour le ticket de pesée.  
Une imprimante Laser ou Jet d'encre pour les états.
- ➔ Environnement :  
Fonctionne sous les environnements multitâches 32 bits Windows 95, 98, NT, 2000, XP  
(dans le cas d'XP prévoir 256 Mo minimum ou plus).
- ➔ Indicateur de poids :

|   |
|---|
| IDé 200 (protocole winstar IDé, COMIDE, ERIC) |
| Magic (protocole ERIC)                        |
| IDM (protocole winstar IDM, COMIDM)           |
| Borne Vigile avec le logiciel WINSTAR         |
| IDLC (protocole winstar )                     |

|                         |
|-------------------------|
| IDX (protocole ERIC 2)  |
| Protocole PT6S3         |
| Protocole ESCLAVE A+    |
| CYBER (protocole EPLO3) |

## Paramétrage :

- ➔ Configuration matériel.  
Description de l'environnement matériel : validation ou dé-validation des périphériques.
- ➔ Configuration logiciel.  
Paramétrage des :
  - Tickets de pesée modifiables ou ticket standards.
  - Validation des libellés, des champs autorisés lors de la saisie en manuel et automatique.
  - Nom des fichiers et des champs de saisie.
  - Borne de pesage, accès ou dépotage, etc ...

## Fonctionnement :

La grille de saisie en manuel est paramétrable pour :

- Les champs à saisir.
- Les libellés des informations à saisir.
- Quatre données simples.

- ➔ Pesage manuel : 2 types de pesée possibles :
  1. Pesée double : Pesée d'entrée ou 1ère pesée / Pesée de sortie ou 2ème pesée.
  2. Pesée simple (Brut, Tare, Net).

- ➔ Pesage automatique avec bornes SENTINELLE ou VIGILE (V1P/V2P/V4P) :  
Ce mode est utilisé avec 1 à 4 bornes lecteur de badge. Le chauffeur peut renseigner certains codes par le clavier de la borne. Nota : Les codes associés à la pesée (produit, client, ...) peuvent être renseignés dans le fichier véhicule.

## Fichiers :

Le nombre d'enregistrements des fichiers dépend uniquement de la taille du disque dur.

Les enregistrements peuvent être créés, modifiés, supprimés ou imprimés.

Tous les fichiers peuvent être transférés au format xls, csv, txt, dbf, format exploitable par les logiciels du commerce (excel, access ...).

| <b>Fichiers : Véhicules</b>                         |                   |
|---|-------------------|
| Immatriculation                                     | 15 caractères     |
| Code Badge  | 6 chiffres        |
| Code Chantier                                       | 10 caractères     |
| Code Client   | 10 caractères     |
| Code Produit  | 10 caractères     |
| Code Fournisseur                                    | 10 caractères     |
| Code Destination                                    | 10 caractères     |
| Code Transporteur                                   | 10 caractères     |
| Code Origine  | 10 caractères     |
| Code Société  | 2 chiffres        |
| etc...  |                   |
| <b>Fichiers : Clients, Fournisseurs, Transports</b> |                   |
| Code  | 10 caractères     |
| Nom   | 30 caractères     |
| Adresse   | 3 x 30 caractères |
| Code Postal   | 6 chiffres        |
| Ville   | 30 caractères     |
| <b>Fichiers : Destinations, Origines</b>            |                   |
| Code  | 10 caractères     |
| Libellé   | 30 caractères     |
| <b>Fichier : Taxes</b>                              |                   |
| Code  | 4 chiffres        |
| Libellé   | 20 caractères     |
| Taux  | 3 caractères en % |

| <b>Fichiers : Produits</b> |                      |
|----------------------------|----------------------|
| Code                       | 10 caractères        |
| Libellé                    | 30 caractères        |
| Prix par tonne             | max : 999999,999     |
| Code société               | 2 chiffres           |
| Densité                    | max : 99,9999        |
| Unité ( densité )          | 3 caractères         |
| <b>Mémoires des pesées</b> |                      |
| Immatriculation            | 15 caractères        |
| N° de pesée sortie         | 6 chiffres           |
| Poids P1 ou Tare           | 6 chiffres           |
| Poids P2 ou Brut           | 6 chiffres           |
| Poids P1-P2 ou Net         | 6 chiffres           |
| Code Fichiers...           | x fois 13 caractères |
| Code et tare benne         |                      |
| Code badge                 | 6 chiffres           |
| Prix                       | max : 999 999,999    |
| N° pesée entrée            | 6 chiffres           |
| Date d'entrée              | 8 caractères         |
| Heure d'entrée             | 5 caractères         |
| Date de sortie             | 8 caractères         |
| Heure de sortie            | 5 caractères         |
| Donnée simple 1            | 20 caractères        |
| Donnée simple 2            | 20 caractères        |
| etc...                     |                      |

## Impressions :

Les tickets de pesées sont imprimés sur l'imprimante reliée à l'indicateur, à la borne ou au PC. Les factures, totalisations, et fichiers peuvent être imprimés sur une imprimante reliée au PC de type jet d'encre ou laser.

## Totalisations :

L'utilisateur peut éditer ou visualiser des totalisations sur une période :

Totalisations :

- Produits,
- Client / Produits,
- Véhicule / Produits ...

Ainsi qu'une totalisation paramétrable de 1 à 4 critères.

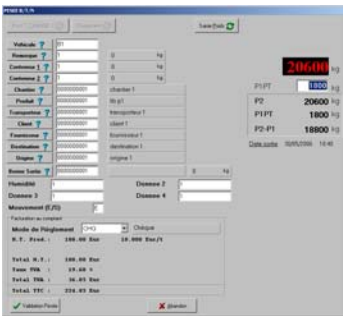
Gestion des feux et barrières.

Délivrance des contacts de présence charge et fin de pesée.

## Options :

- ➔ Télémaintenance : permet, depuis notre siège social, de prendre le contrôle de vos micro-ordinateurs distants, de télécharger des mises à jour, de dialoguer et de guider les utilisateurs.
- ➔ Option 1 : Module gestion des accès et dépotage (versions V1P/V2P). Cumulable opt 6,7,8.
- ➔ Option 2 : Module de chargement sur-pont-bascule (versions V1P/V2P). Option spécifique.
- ➔ Option 3 : Module facturation au comptant (versions V1P/V2P). Opt indépendante.
- ➔ Option 4 : Module facturation mensuelle (versions V1P/V2P). Opt indépendante.
- ➔ Option 5 : Module gestion de stock (versions V1P/V2P). Opt indépendante.
- ➔ Option 6 : Module multiposte (deux postes en réseau). Cumulable opt 1,7,8.
- ➔ Option 7 : Module gestion du planning (versions V1P/V2P). Cumulable opt 1,6,8.
- ➔ Option 8 : Module de gestion d'un portique de détection de la radio activité (versions V1P/V2P). Cumulable opt 1,6,7.
- ➔ Module base de données partagée (versions V1P/V2P). Option spécifique.
- ➔ Module gestion multi-sites (versions V1P/V2P). Option spécifique.

## Interface Winstar :



Grille de saisie

| Code | Quantité | Prix  |
|------|----------|-------|
| 100  | 2000     | 15.30 |
| 101  | 3000     | 15.30 |
| 102  | 2500     | 15.30 |
| 103  | 2000     | 15.30 |
| 104  | 2000     | 15.30 |
| 105  | 2000     | 15.30 |
| 106  | 2000     | 15.30 |
| 107  | 2000     | 15.30 |
| 108  | 2000     | 15.30 |
| 109  | 2000     | 15.30 |
| 110  | 2000     | 15.30 |
| 111  | 2000     | 15.30 |
| 112  | 2000     | 15.30 |
| 113  | 2000     | 15.30 |
| 114  | 2000     | 15.30 |
| 115  | 2000     | 15.30 |
| 116  | 2000     | 15.30 |
| 117  | 2000     | 15.30 |
| 118  | 2000     | 15.30 |
| 119  | 2000     | 15.30 |
| 120  | 2000     | 15.30 |

Exemple de fichier

| Mode de Règlement    | Total         | Total TTC     | Total HT      |
|----------------------|---------------|---------------|---------------|
| Carte Bleue          | 200.00        | 234.00        | 200.00        |
| Chèque               | 100.00        | 117.00        | 100.00        |
| <b>TOTAL GENERAL</b> | <b>300.00</b> | <b>351.00</b> | <b>300.00</b> |

Impression d'un état

## Synoptique (V2P) :

