

CAPTEUR FLEXION

1- Les surfaces de montage doivent être propres et usinées, avec un Ra de maximum de 3.2

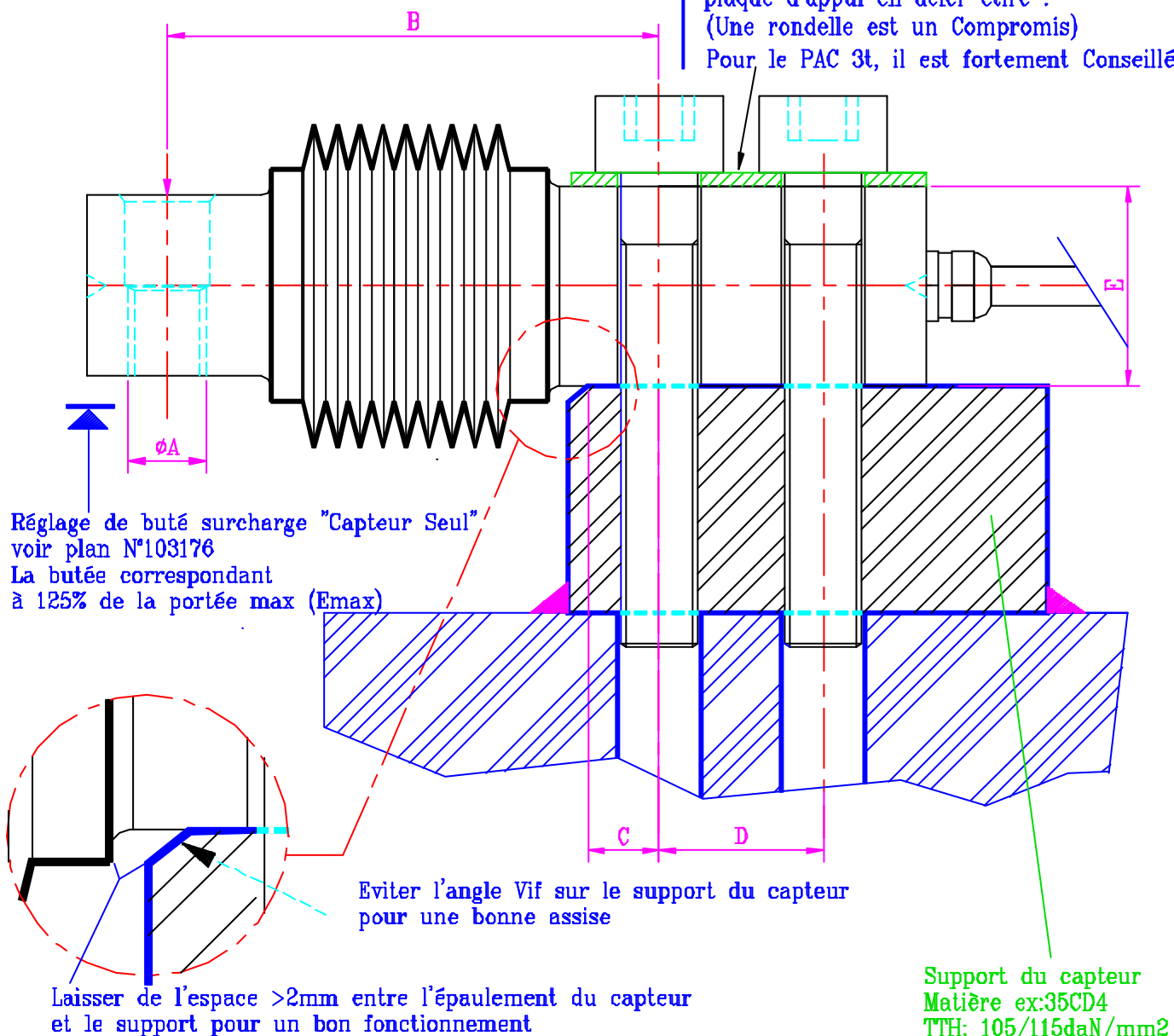
2- La dureté des pièces de montage doit être :
 50kg < Capteurs < 200kg dureté > 20HRC
 300kg < Capteur < 5000kg dureté > 30HRC

3- Utiliser de la Visserie adaptée à la portée du Capteur :
 50kg < Capteurs < 200kg (Type FLX) Classe 8-8
 300kg < Capteur < 1500kg (Type FFX) Classe 10-9
 3000kg < Capteur < 5000kg (Type FFX) Classe 12-9

60kg < Capteur < 300kg (Type PAC) Classe 10-9
 600kg < Capteur < 3000kg (Type PAC) Classe 12-9

Capteurs	∅A	B	C	D	E
FLX	8.5	82	11	18	20.0
FFX300à1t5	M12	76.2	13	25.4	31.0
FFX 3t/5t	M20	95.25	18	38.1	42.0
Pac 60/150	8.5	103.0	10	16.0	20.0
PAC 300	10.5	109.0	11	22.0	20.0
Pac 0.6/1.5t	16.5	131.0	16	30	30.0
PAC 3t	23	143.0	69.1	35.0	43.0

Attention : Pour optimiser le fonctionnement du capteur, il est conseillé de mettre une plaque d'appui en acier étiré.
 (Une rondelle est un Compromis)
 Pour le PAC 3t, il est fortement Conseillé



Ind	Date	Détail des Modifications
CE PLAN EST NOTRE PROPRIÉTÉ : IL NE PEUT ÊTRE REPRODUIT NI COMMUNIQUÉ SANS NOTRE AUTORISATION ÉCRITE		
 <small>LES MAÎTRES DU PRESSAGE INDUSTRIEL</small> <small>BP 106 - 69685 CHASSIEU CEDEX - FRANCE</small>	<h2>Notice de Montage</h2> <h2>Capteurs Flexion</h2>	Dem. par: J.B Ic. 16/02/00 Echelle : 1/1
		<h1>103425</h1>