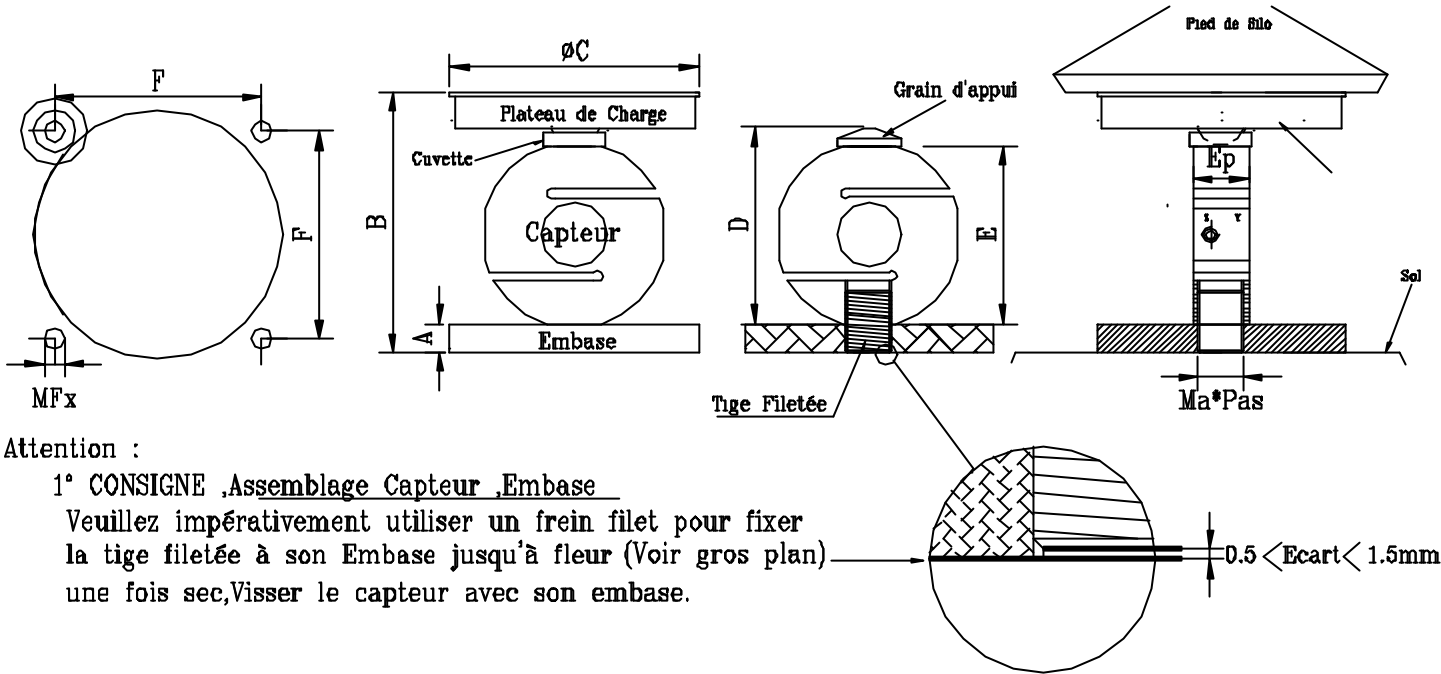




Notice de Montage Inox

MODELE C-P



Attention :

1° CONSIGNE ,Assemblage Capteur ,Embase

Veuillez impérativement utiliser un frein filet pour fixer la tige filetée à son Embase jusqu'à fleur (Voir gros plan) une fois sec, Visser le capteur avec son embase.

2° CONSIGNE, Si vous Soudez l'Embase et le Plateau de Charge

1° étape : Avant de Souder , Débrancher la Liaison Indicateur ,Capteur

2° étape : Vérifier votre Poste à souder (parfaitement 'Isoler' de la Terre).

3° étape : Pour Souder L'embase au Sol , la Pince de Masse doit être au Sol

:Attention la pince de masse ne doit pas être mise au dessus du Capteur (Côté Pied de Silo)

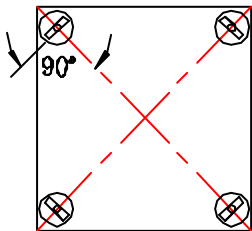
4° étape : Pour Souder Le Plateau de Charge au Pied de Silo , la Pince de Masse doit être

:au niveau du Pied du Silo .

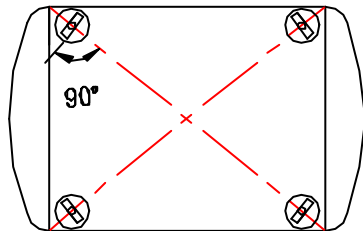
:Attention la pince de Masse ne doit pas être mise en dessous du Capteur (côté SOL) .

SPECIFICATION

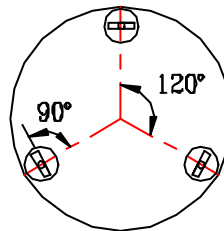
1° CAS



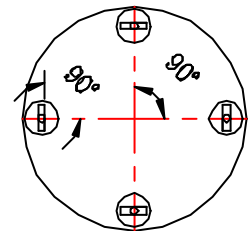
2° CAS



3° CAS



4° CAS



VEUILLEZ RESPECTER LES CONSIGNES ,EN CAS DE NON RESPECT , DESTRUCTION DU CAPTEUR..

| MODEL | CAPACITES | A | B | ØC | D | E | MFx | F | Ma * Pas | Ep | | |
|---|-----------|----|-----|-----|----|----|-----|-----|-----------|----|----------------|-------------------------------|
| CP | 0t5-1t0 | 14 | 125 | 120 | 95 | 84 | M10 | 100 | M12 * 175 | 27 | Modifications | Indice 3=>CP5t0 passe M14 |
| | 2t5 | | | | | | | | M14 * 200 | 27 | Modifications | Indice 2=>CP15t passe Ep=60mm |
| | 5t0 | | | | | | | | M14 * 200 | 35 | | |
| | 10t0 | | | | | | | | M22 * 150 | 45 | | |
| | 15t0 | | | | | | | | M22 * 150 | 60 | | |
| | | | | | | | | | | | Dess. par. J.B | ls: 24/10/02 |
| | | | | | | | | | | | Echelle . | |
| | | | | | | | | | | | 103713 | |
| <small>LES MACHINES DU PNEUMATIQUE INDUSTRIELLE - 17 rue - 69600 CHASSAGNY CEDEX - FRANCE</small> | | | | | | | | | | | 3 | |